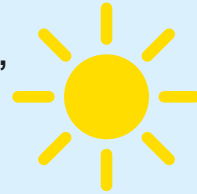


# FEITEN & CIJFERS

Woningcorporaties zetten zich in om leefbaarheid in wijken te verbeteren. We sturen op gemengde wijken, werken samen met zorgpartijen, zoeken passende woonruimte voor mensen met een beperking en zorgen dat ouderen langer thuis kunnen blijven.



# LEEFBAARHEID

## Met wie werken wij samen?



Gemeenten



GGZ



Politie



Organisaties voor zorg en welzijn

## Wat zetten wij per jaar in voor leefbaarheid?

€ € 106 per woning

1671 fte

## Voor wie zetten wij ons in?

Wij zetten ons in voor iedereen die recht heeft op een sociale huurwoning. Onze wijken zijn een afspiegeling van de samenleving.

